

## 2年生の 算数 まとめ

4

がつ          にち

なまえ

1 次の 計算を しましょう。

①      3 4 7 7 + 6 4 6 6 <hr style="width: 100%;"/>	②      2 7 8 5 - 4 6 6 <hr style="width: 100%;"/>	③      7 6 3 0 - 4 6 7 7 <hr style="width: 100%;"/>
---	---	---

2 □に あてはまる 数字を かきましょう。

①  - 20 = 30          ②  + 32 = 70

3 あきさんは、午前 8 時に家を出て動物園に出かけ、7時間後に帰ってきました。あきさんが帰ってきた時こくをもとめましょう。

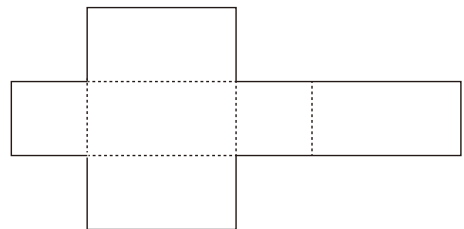
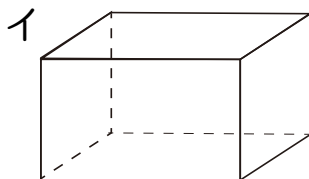
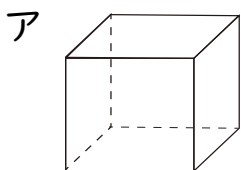
4 つぎの 計算を しましょう。

① 68 cm + 1 m 45 cm  
 ② 2 m - 38 cm

5 □に あてはまる 数字を かきましょう。

① 100を 84 こ あつめた 数は、  です。  
 ② 1000を 6 こ、10を 4 こ あわせた 数は、  です。

6 右の 図を くみたてると ア、イ どちらの はこに なりますか。



答え

1 次の計算をしましょう。

① $\begin{array}{r} 3477 \\ + 6466 \\ \hline 9943 \end{array}$	② $\begin{array}{r} 2785 \\ - 466 \\ \hline 2319 \end{array}$	③ $\begin{array}{r} 7630 \\ - 4677 \\ \hline 2953 \end{array}$
--	---	--

2 □にあてはまる数字をかきましょう。

① 50 - 20 = 30      ② 38 + 32 = 70

3 あきさんは、午前 8 時に家を出て動物園に出かけ、7時間後に帰ってきました。あきさんが帰ってきた時こくをもとめましょう。

午後 3 時

4 つぎの計算をしましょう。

①  $68\text{ cm} + 1\text{ m } 45\text{ cm} = 1\text{ m } 113\text{ cm} = 2\text{ m } 13\text{ cm}$

②  $2\text{ m} - 38\text{ cm} = 1\text{ m } 100\text{ cm} - 38\text{ cm} = 1\text{ m } 62\text{ cm}$

5 □にあてはまる数字をかきましょう。

① 100を 84 こ あつめた 数は、8400 です。

② 1000を 6 こ、10を 4 こ あわせた 数は、6040 です。

6 右の図をくみたてるとア、イどちらのはこになりますか。

