

1年生の さんすう まとめ

2

がつ にち

なまえ

1 けいさんを しましょう。

① $0 + 6$

② $9 + 3$

③ $5 - 4$

④ $11 - 4$

⑤ $8 - 4 + 2$

⑥ $2 + 9 - 5$

⑦ $20 + 40$

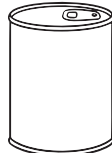
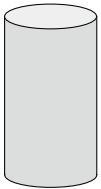
⑧ $90 - 30$

2 こうえんに こどもが 8 にん います。 6 にん
くると みんなで なんにんに なりますか。

しき

こたえ

3 ひだりの つみきと おなじ かたちの なかまは どれ
ですか。 () に○をつけましょう。

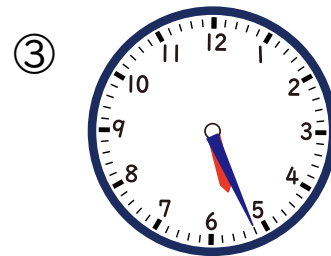
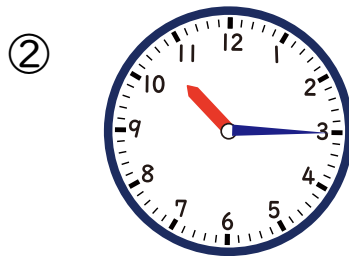
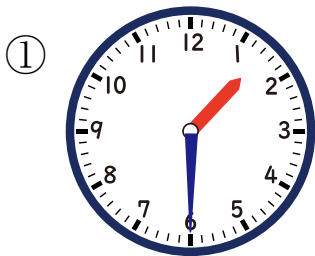


()

()

()

4 なんじ なんぷん ですか。



()

()

()

こたえ

1 けいさんを しましょう。

① $0 + 6 = 6$

② $9 + 3 = 12$

③ $5 - 4 = 1$

④ $11 - 4 = 7$

⑤ $8 - 4 + 2 = 6$

⑥ $2 + 9 - 5 = 6$

⑦ $20 + 40 = 60$

⑧ $85 - 30 = 55$

2 こうえんに こどもが 8 にん います。 6 にん
くると みんなで なんにんに なりますか。

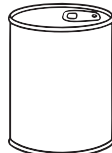
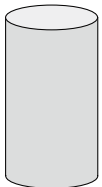
しき

$8 + 6 = 14$

こたえ

14 にん

3 ひだりの つみきと おなじ かたちの なかまは どれ
ですか。 () に○をつけましょう。

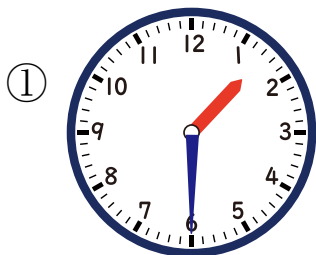


()

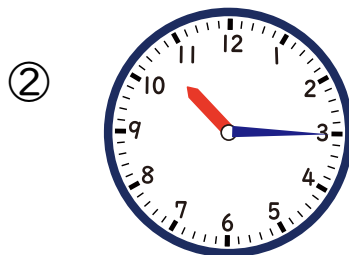
(○)

()

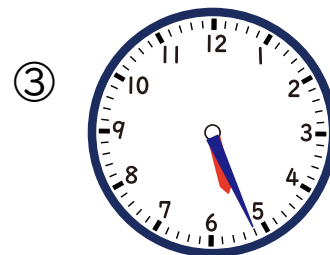
4 なんじ なんぷん ですか。



(1じ30ぶん)



(10じ15ぶん)



(5じ26ぶん)