

時こくと時間

NO 1

月 日

名前

点

1 つぎの に **時こく** か **時間** を 書きましょう。

① 夜、ごはんを食べた は 午後 7 時 10 分です。

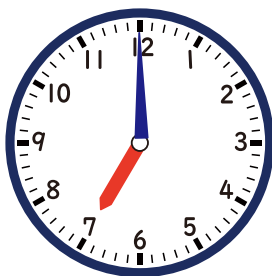
② 家から学校まで、歩いてかかる は 20 分です。

③ きのは、8 ねむりました。

④ 朝おきた は、午前 6 時 50 分です。

2 時計を見て、時こくと 時間を 書きましょう。

①



朝おきた 時こく

朝ごはんを 食べ終わった時こく

かかった時間 分

②



家を出た 時こく

学校に ついた 時こく

かかった時間 分

答え

1 つぎの にあてはまる ことばを 書きましょう。

- ① 夜、ごはんを食べた は 午後 7 時 10 分です。
- ② 家から学校まで、 歩いてかかる は 20 分です。
- ③ きのは、 8 ねむりました。
- ④ 朝おきた は、午前 6 時 50 分です。

2 時計を見て、時こくと 時間を 書きましょう。

①



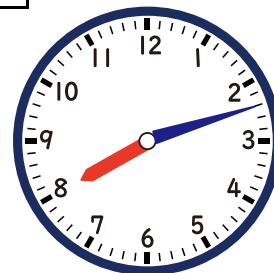
朝おきた 時こく

朝ごはんを 食べ終わった時こく

かかった時間

分

②



家を出た 時こく

学校に ついた 時こく

かかった時間

分