

時こくと時間 文章題3

月 日

名前

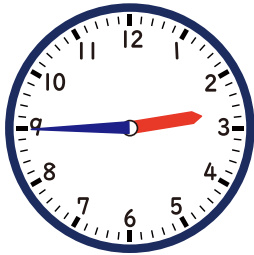
点

- 時計を見て考えましょう。

① ひろしさんは、家を出て 25 分間バスにのって、

2 時 45 分に公園につきました。家を出た時こくを

もとめましょう。



② さきさんが家に帰ってから、40 分後に、お姉さんが帰って

きました。お姉さんが帰ってきたのは 4 時ちょうどです。

さきさんが家に帰ってきた時こくをもとめましょう。



③ みさきさんは 8 時 30 分に宿題を始めて、終わるまでに

48 分かかりました。宿題が終わった時こくを求めましょう。



答え

① 2 時 20 分

② 3 時 20 分

③ 9 時 18 分