

時こくと時間 文章題 1

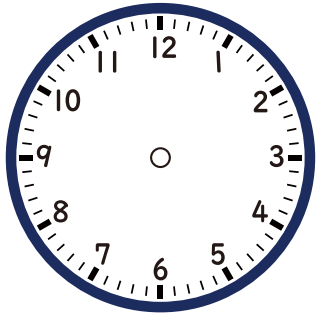
月 日

名前

点

1 とおるさんは、家を午前 10 時 20 分に出て、
25 分歩いて、としょかんに つきました。

① ついた時こくを下の時計にはりを書いて答えましょう。

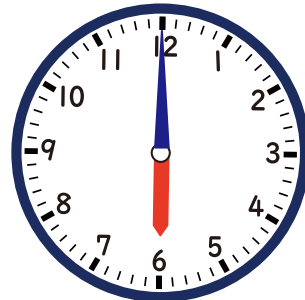


2

ア



イ

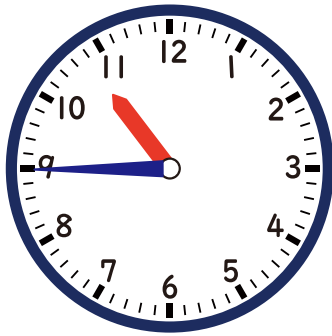


① みきさんは、ア の時こくからべんきょうをはじめて
イ の時こくに終わりました。 みきさんがべんきょうして
いたのは、何時間ですか。

② イ の時こくから20分間本を読みました。
本を読みおえたのは、何時何分ですか。

答え

1



10 時 45 分

2

① 2 時間

② 6 時 20 分