

# 午前と午後 1

月 日

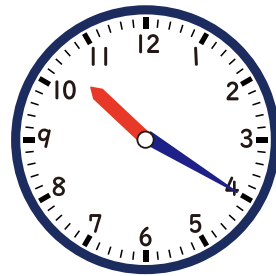
名前

点

◆ 下は かずきさんの 夏休みの ある日の 1日の生活です。

午前・午後 も入れた、時こくを かきましょう。

朝、元気におきます。 ② ベンキョウを ③ 公園に いきます。  
はじめます。



午前 6時 45分

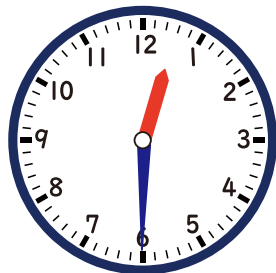
--	--

--	--

④ 家にかえります。

お昼ごはんを  
食べます。

⑤ おやつを食べます。



--	--

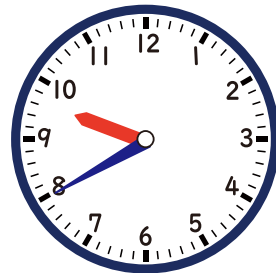
午後 0時 30分

--	--

⑥ 夕ごはんを  
食べます。

⑦ テレビを  
見ます。

⑧ ねる時間です。



--	--

--	--

--	--

答え

朝、元気におきます。



② ベンキョウを  
はじめます。



③ 公園に いきます。



午前 6時 45分

午前 8時 30分

午前 10時 20分

④ 家にかえります。

お昼ごはんを

⑤ おやつを食べます。

食べます。



午前 11時 20分

午後 0時 30分

午後 3時

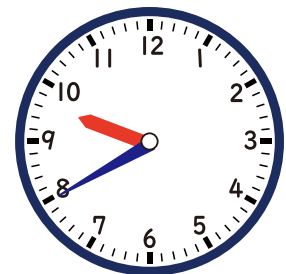
⑥ 夕ごはんを

⑦ テレビを

⑧ ねる時間です。

食べます。

見ます。



午後 7時 10分

午後 8時

午後 9時 40分