

# 午前と午後2

月 日

名前

点

◆ 下は みかさんの ある日の 1日の生活です。  
午前・午後 も入れた、時こくを かきましょう。

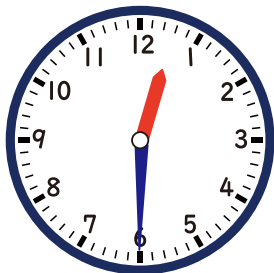
朝、元気におきます。 ② 朝ごはんを ③ 学校へ いきます。  
食べます。



午前 6時 50分

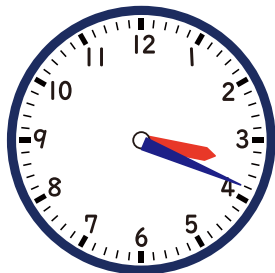


④ きゅうしょくを  
食べます。

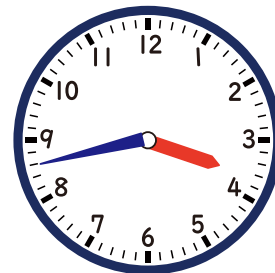


午後 0時 30分

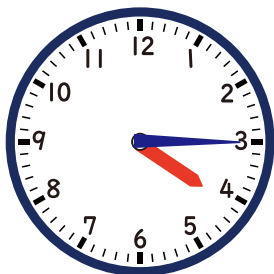
⑤ 家に  
かえります。



⑤ おやつを食べます。



⑥ ならいごとへ  
いきます。



⑦ 夕はんを  
たべます。



⑧ ねる時間です。



答え

朝、元気におきます。



② 朝ごはんを  
食べます。



③ 学校へ いきます。



午前 6時 50分

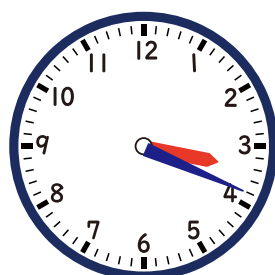
午前 7時 15分

午前 7時 55分

④ きゅうしょくを  
食べます。



⑤ 家に  
かえります。



⑤ おやつを食べます。

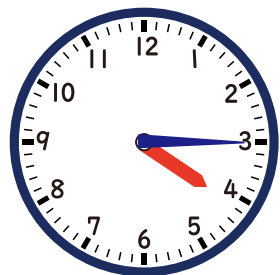


午後 0時 30分

午後 3時 19分

午後 3時 43分

⑥ ならいごとへ  
いきます。



⑦ 夕ごはんを  
たべます。



⑧ ねる時間です。



午後 4時 15分

午後 7時 5分

午後 9時 52分